

Zustandsbericht / Minderwertgutachten

Vorgang

Auftraggeber
Besichtigung

ALD AutoLeasing D GmbH Flotte, Nedderfeld 95, 22529 Hamburg
02.09.2025

Bemerkungen

Der im Zustandsbericht festgestellte Fahrzeugzustand bezieht sich nur auf die festgestellten Schäden oder Mängel, die über die normale Abnutzung entsprechend der Laufzeit/Laufleistung bzw. über das übliche Verschleißmaß hinausgehen.

Die Besichtigung umfasste eine äußere Inaugenscheinnahme des Fahrzeuges ohne die Demontage von Verkleidungsteilen etc.

Das Ergebnis der Besichtigung wurde nach den Kriterien des Auftraggebers (faire Fahrzeugbewertung) durchgeführt.

Die hier aufgeführten Positionen berücksichtigen nur Schäden, die gemäß „faire Fahrzeugbewertung“ als „nicht akzeptierter Zustand“ einzustufen sind.

Bei der Lackschichtdickenmessung wurden bei mindestens drei Messungen pro Bauteil Lackschichtdicken von 84 µm bis 127 µm festgestellt.

Es wurde eine optische Überprüfung auf Vorschäden und eine Lackschichtdickenmessung vorgenommen. Die augenscheinliche Überprüfung sowie die Lackschichtdickenmessung ergaben keine Hinweise auf Nachlackierungen, Instandsetzungsarbeiten oder reparierte Vorschäden.

Die vorgefundenen Besichtigungsbedingungen waren ausreichend. Abgasrelevante Baugruppen wurden messtechnisch nicht überprüft. Folglich wurden Mängel, die nur bei einer Abgasuntersuchung feststellbar sind, nicht berücksichtigt.

2 Hauptschlüssel vorgelegt.

Fahrzeugdaten

Erstzulassung	16.06.2021	Fahrzeugart	Personenkraftwagen
Hersteller	Audi	Typ / Verkaufsbez.	A4 Allroad quattro (8WJ)(06.2019->) / A4 45 allroad quattro 2.0 TFSI (EURO 6d)
Aufbauart	Kombi	Fahrzeug-Ident.-Nr.	WAUZZZF43MA073436
HSN / TSN	0588 / BVD	DAT Europa-Code®	010602640050002
DAT Marktindex	DE002 6171	Km-Stand abgelesen	92868
Nächste HU §29 StVZO	06 / 2026	Energiequelle / Kraftstoff	Hybr.Benzin/E
Zylinderanzahl		Leistung (kW)	195
Hubraum (ccm)	1984	Schadstoffklasse:	EURO6;WLTP;AP;PI/CI; M, N1 I
Getriebe	Automatik /	Felgen	Leichtmetall
Farbe / Farbe	Grau / Metallic / Z8, LX7H / Grau		

Es wird unterstellt, dass die Gesamtlaufleistung dem abgelesenen Km-Stand entspricht.

Räder / Reifen

Achse	Reifenbezeichnung	Hersteller/Typ	Art	Profiltiefe
1 links	245 / 45 R 18 96 Y	Continental / SportContact 5 AO FR	S /O	6 mm
rechts	245 / 45 R 18 96 Y	Continental / SportContact 5 AO FR	S /O	6 mm
2 links	245 / 45 R 18 96 Y	Continental / SportContact 5 AO FR	S /O	6 mm
rechts	245 / 45 R 18 96 Y	Continental / SportContact 5 AO FR	S /O	6 mm
Pannenset				

S/ Sommer; /O Original; /F Runflat;

zusätzlicher Reifensatz

Reifenbezeichnung	Hersteller/Typ	Art	Profiltiefe
225 / 55 R 17 97 H	Continental / WinterContact TS 870 P	W /O	8 mm
225 / 55 R 17 97 H	Continental / WinterContact TS 870 P	W /O	8 mm
225 / 55 R 17 97 H	Continental / WinterContact TS 870 P	W /O	8 mm
225 / 55 R 17 97 H	Continental / WinterContact TS 870 P	W /O	8 mm

W/ Winter; /O Original; /F Runflat;

Felgen: Leichtmetall

Serienausstattung

Serie: Airbag Beifahrerseite abschaltbar, Allradkupplung, Anti-Blockier-System (ABS), Antriebsart: Allradantrieb, Audi Drive Select, Audi connect (Notruf- und Assistance-System), Außenspiegel Wagenfarbe, Batterie 58 Ah, Blinkleuchten LED in Außenspiegel integriert, Bremsscheiben hinten (300 mm x 12 mm), Bremsscheiben vorn (314 mm x 25 mm), Dachreling schwarz, Einstiegsleisten mit Aluminiemeinlage und Schriftzug, Elektron. Stabilitätskontrolle (ESC), Fahrassistenz-System: City-Notbremsfunktion (Audi pre sense City), Frontscheibe Akustikglas, Funkschlüssel, Fußmatten Velours, Generator 100-150 A, Gepäckraumklappe elektr. betätigt (öffnen + schliessen), Geschwindigkeits-Begrenzeranlage, Geschwindigkeits-Regelanlage (Tempomat), Getriebe 7-Gang - Doppelkupplungsgetriebe S-tronic, Innenausstattung: Dekoreinlagen Akzentteile in der Armaturentafel schwarz matt, Innenausstattung: Dekoreinlagen Diamantlack silbergrau, Isofix-Aufnahmen für Kindersitz, Karosserie: 4-türig, Klimaautomatik, Kofferraumbelag, Kopf-Airbag-System (Sideguard), Kraftstofftank: 58 Ltr., Kältemittel R 1234 YF, Licht- und Regensensor, Mild-Hybrid 195 kW (Motor 2,0 Ltr. - 195 kW 16V TFSI), Mild-Hybrid-Technologie, Modellpflege, Motor 2,0 Ltr. - 195 kW 16V TFSI Mild-Hybrid (DPAA), Multi-Media-Interface MMI Basic Plus / MMI Radio Plus, Nichtraucher-Paket, Otto-Partikelfilter (OPF), Radioempfang digital (DAB), Reifen 225/55 R17 .V, Reifen-Reparaturkit, Reifendruck-Kontrollsystem, Rücksitzlehne geteilt/klappbar (40:20:40), Schadstoffarm nach Abgasnorm Euro 6d, Scheibenwaschdüsen heizbar, Seitenairbag vorn, Servolenkung elektro-mechanisch, Sitze vorn manuell einstellbar, Standard-Fahrwerk, Start/Stop-Anlage, Stoßfänger Ausführung: allroad, Tagfahrlicht LED, Universal-Schnittstelle Bluetooth, Wartung: Longlife-Service, Wegfahrsperre (elektronisch), Wendeladeboden (Ladeboden), Wärmeschutzverglasung grün getönt

Sonderausstattung

Code	Bezeichnung
22410	Akustikglas Türscheiben vorn
14204	Anhängerkupplung (Kugelkopf schwenkbar)
2707	Business-Paket
27805	Dachhimmel Stoff, schwarz
51299	Diebstahlsicherung für Räder (Felgenschlösser)
25797	Einparkhilfe vorn und hinten, akustisch und optisch mit selektiver Anzeige (APS Plus)
42921	Fahrassistenz-System: Spurverlassenswarnung
37604	Kontur / Ambientebeleuchtungs-Paket (plus)
34710	Kopfstützen variabel verstellbar
33401	Lendenwirbelstützen vorn, elektr. verstellbar
69018	Lenkrad (Sport/Leder - 3-Speichen, unten abgeflacht) mit Multifunktion und

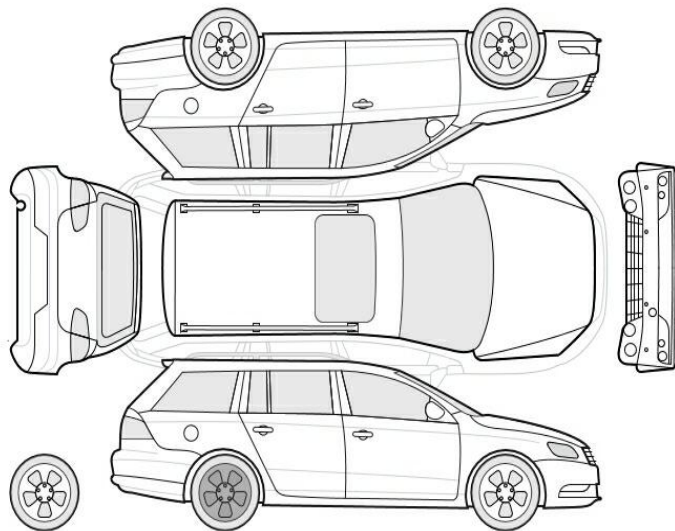
	Schaltfunktion
48194	LM-Felgen 6,5x17 (5-Parallelspeichen, V-Design, für Winterbereifung)
49161	LM-Felgen 7,5x18 (5-Speichen, V-Design, kontrastgrau, teilpoliert / glanzgedreht)
18023	Matrix-LED-Scheinwerfer
11000	Metallic-Lackierung
27210	Mittelarmlehne vorn Komfortausstattung
16711	Panoramadach vorn elektrisch, hinten fest
39804	Rückfahrkamera
30201	Sitzbezug / Polsterung: Alcantara/Leder
31901	Sportsitze vorn

Allgemeinzustand und Wartung

Abgesehen von den beschriebenen Schäden/Mängeln weist das Fahrzeug/Objekt einen, bezogen auf Alter und Nutzung, üblichen Gesamtzustand auf.

Wartungsnachweis: lückenhaft
letzte Wartung: am 27.06.2023 bei Kilometerstand 31.445

Nicht akzeptierter Zustand / Ausstehende Reparaturen



Bezeichnung des Schadens / Rep.-Weg

1. Wartung fällig, (Bild 10)
2. Dachhimmel verschmutzt, reinigen (Bild 11)
3. Frontscheibe Steinschlag mit Rissbildung im Randbereich, erneuern (Bild 12, 13)

Akzeptierter Zustand / Gebrauchsspuren

Folgende Schäden sind in Anbetracht des Alters, der Laufleistung und dem Einsatzzweck als Gebrauchsspur einzustufen.

Bezeichnung des Schadens

Felge hinten rechts Lackierung, zerkratzt,
Gebrauchsspur (Bild 9)

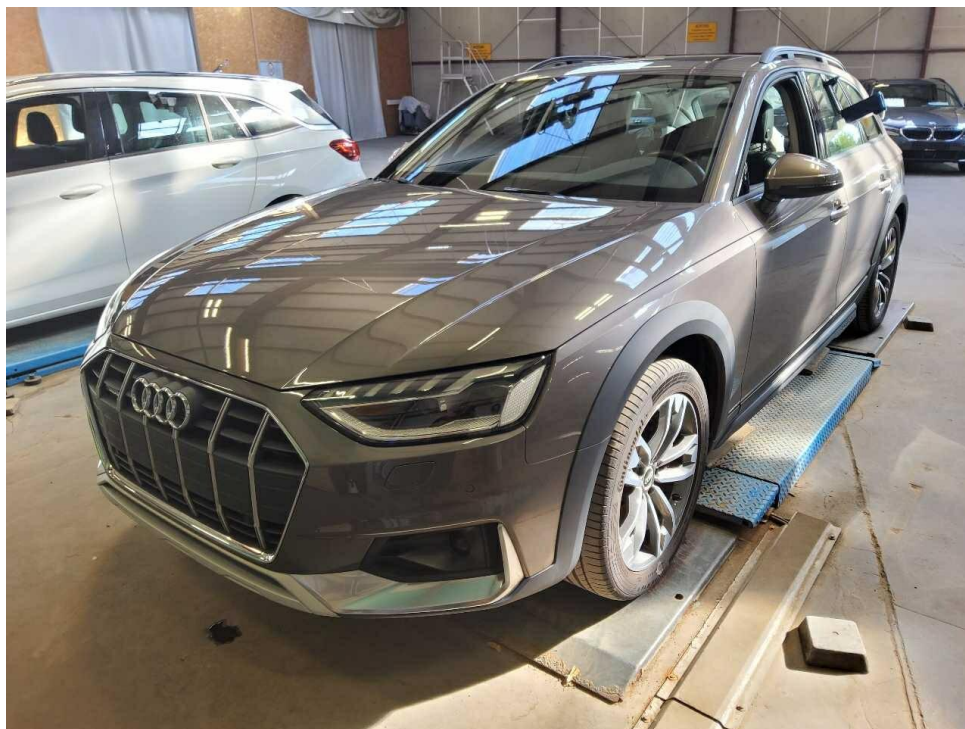


Bild 1 : Diagonal von vorne

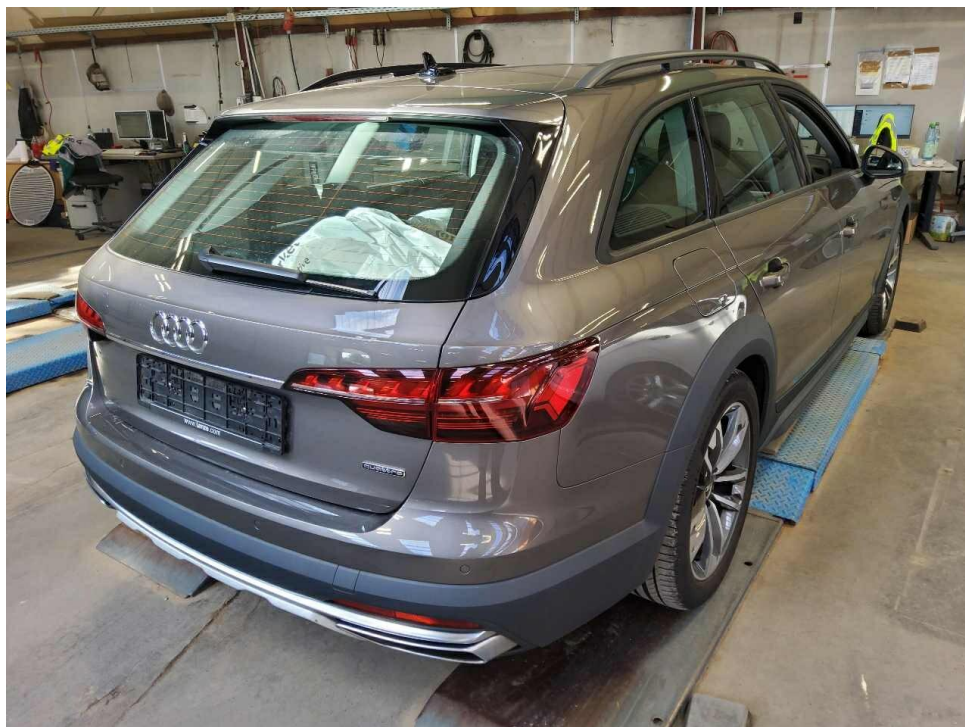


Bild 2 : Diagonal von hinten



Bild 3 : Tacho mit KM Stand



Bild 4 : Innenraum durch Beifahrertür

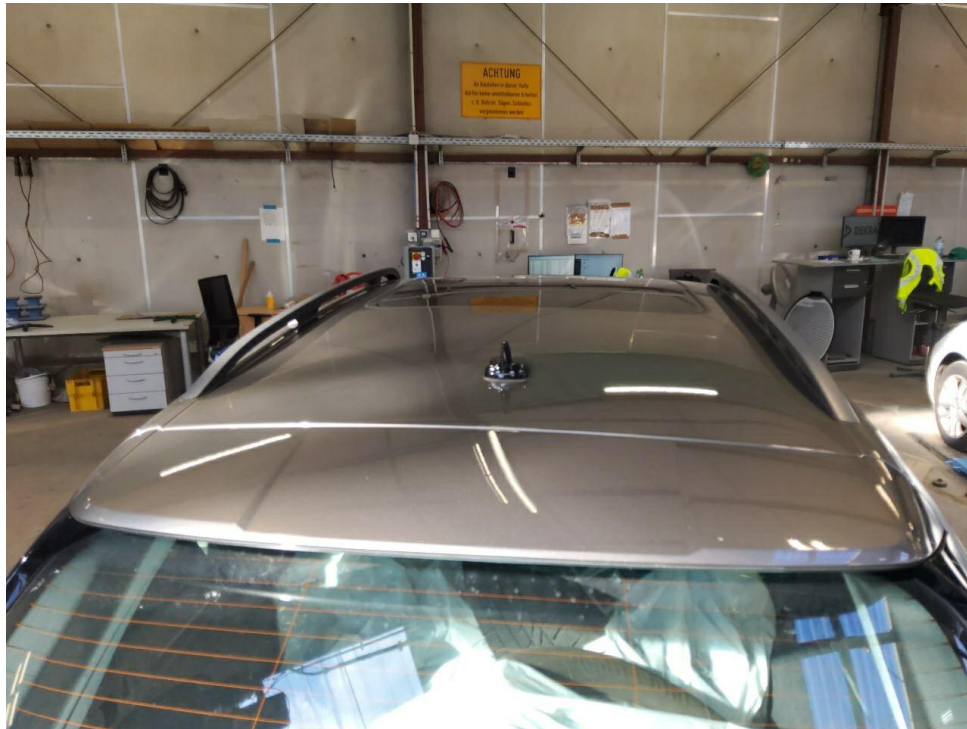


Bild 5 : Dach von hinten nach vorne



Bild 6 : Unterboden-Antriebsaggregat

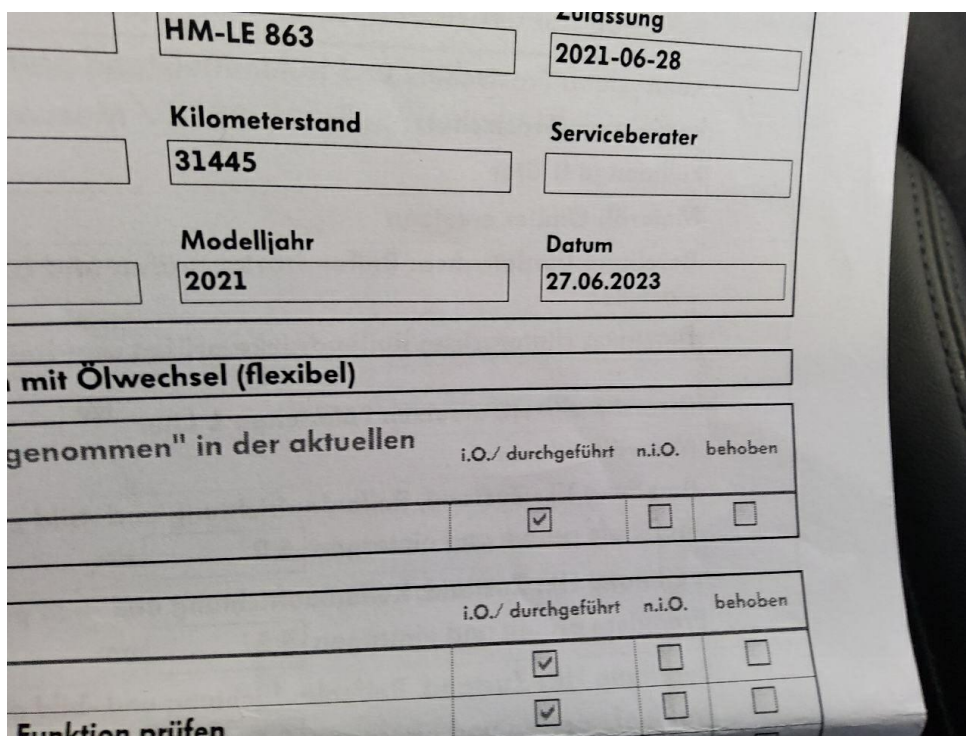


Bild 7 : Wartungsnachweise



Bild 8 : Kugelkopf bei abnehmbarer AHK

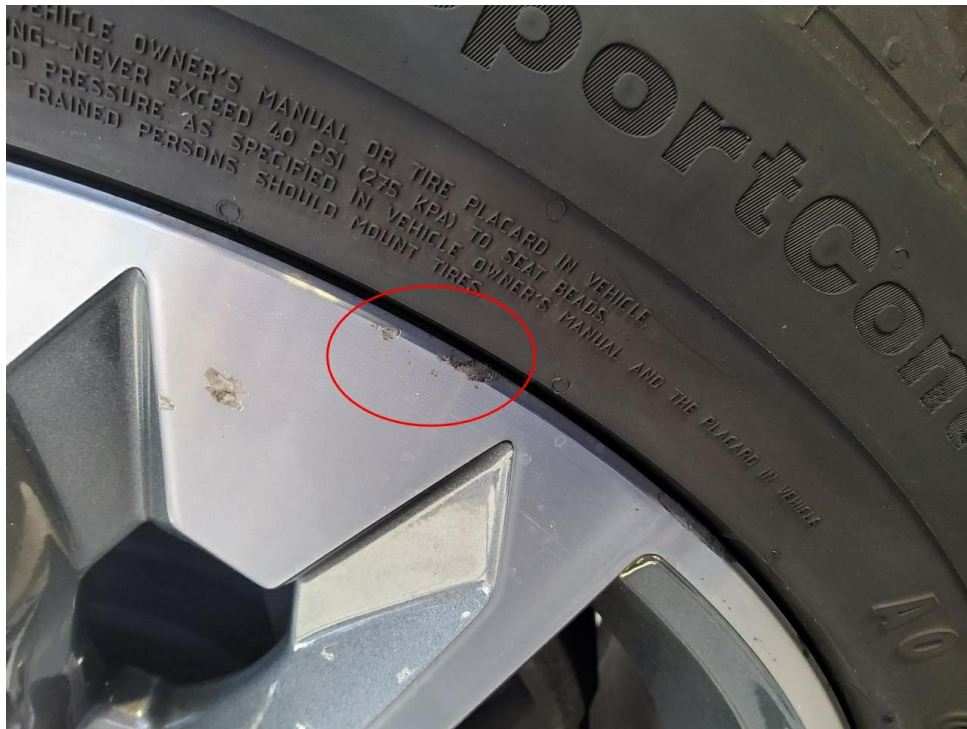


Bild 9 : Felge hinten rechts Lackierung, zerkratzt, Gebrauchsspur

HM-LE 863	2021-06-28
Kilometerstand 31445	Serviceberater
Modelljahr 2021	Datum 27.06.2023
Ölwechsel (flexibel)	
kommen" in der aktuellen	
i.O./ durchgeführt	n.i.O. behoben
<input checked="" type="checkbox"/>	<input type="checkbox"/> <input type="checkbox"/>

Bild 10 : Wartung fällig

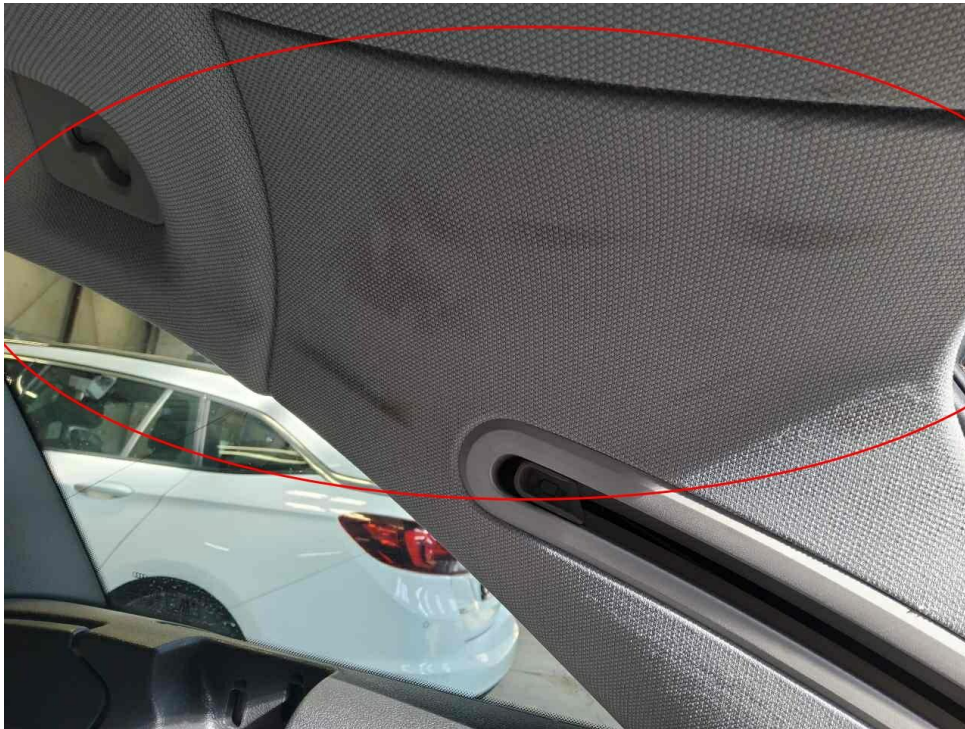


Bild 11 : Dachhimmel verschmutzt



Bild 12 : Frontscheibe Steinschlag mit Rissbildung im Randbereich

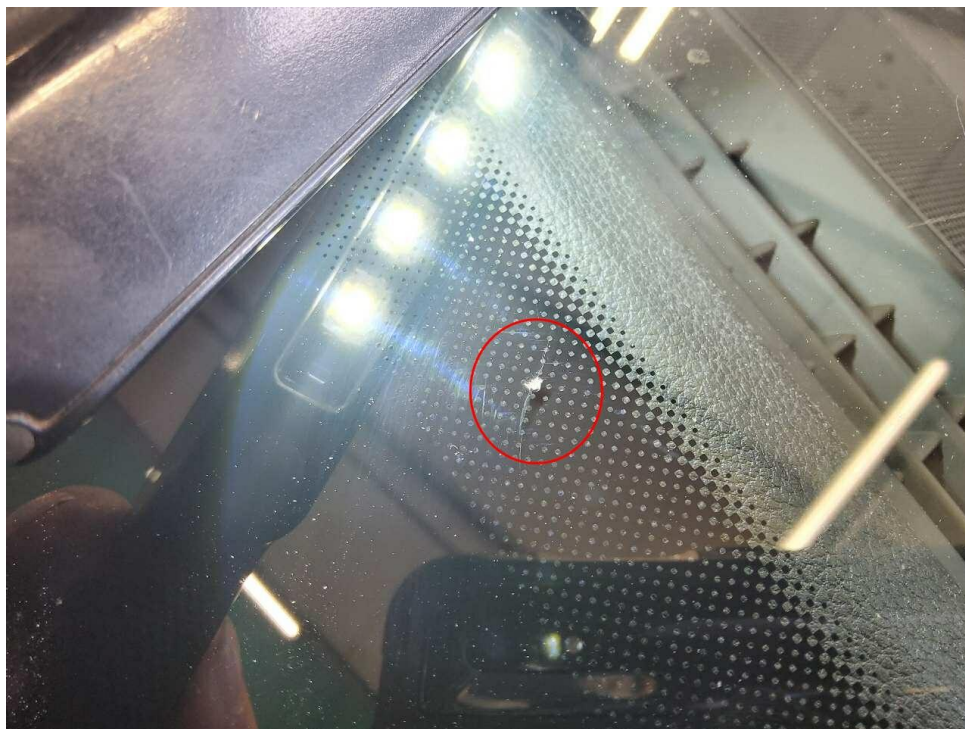


Bild 13 : Frontscheibe Steinschlag mit Rissbildung im Randbereich