



Athlon Verkaufsexpertise

Kunde :	Athlon Germany KD	Vertragsnummer :	12073137
Berichtsnummer :	000000880166-DE949		
Amtl. Kennzeichen :	NE-SE 109E		

Fahrzeugdaten

Ford Mustang Mach-E .

Fahrzeug-Ident.-Nr.:	WF0TK1EM4NMA36430	Laufleistung abgelesen:	79243 km
Erstzulassung / Baujahr:	18.10.2022 / 2023	Besichtigungsdatum/-ort:	20.11.2025 Düren
Fahrzeugart:	PKW	Aufbauart:	Kombilimousine
KBA-Nr. (HSN/ TSN):	856//6BVE	Kraftstoff / Emissionsklasse:	Elektro / -
Getriebe Art:	Sonstiges	Navi.-Datenträger:	Festplattenlaufwerk
Hubraum / Leistung:	0 ccm / 198 kW (269 PS)	Antriebsart:	-
Lackfarbe:	Iced/Elite Blue	Lackart:	Metallic
Anzahl Schlüssel:	2	Polster Art:	Leder
Serviceheft verfügbar:	Digital	Farbe Innenausstattung:	Schwarz
Letzter Service km / am:	- / 20.11.2025		

Montierte Bereifung

Reifenart / Felgentyp:	Winterreifen	Aluminium
1. Achse - links / Zust.		225/60/R18/104 4 mm
1. Achse - rechts / Zust.		225/60/R18/104 4 mm
2. Achse - links / Zust.		225/60/R18/104 6 mm
2. Achse - rechts / Zust.		225/60/R18/104 6 mm
Verkehrssicherheit:		

Unmontierte Bereifung

Reifenart / Felgentyp:	Sommerreifen	Aluminium
1. Achse - links / Zust.		225/60/R18/104 3 mm
1. Achse - rechts / Zust.		225/60/R18/104 3 mm
2. Achse - links / Zust.		225/60/R18/104 3 mm
2. Achse - rechts / Zust.		225/60/R18/104 3 mm
Verkehrssicherheit:	Verkehrssicher	

Informationen über evtl. nachgelieferte Fehlteile wie z.B. Schlüssel oder Servicehefte finden Sie unter den Ausstattungsdetails in Athloncarsale.

Die Athlon Verkaufsexpertise wurde unparteiisch und nach bestem Wissen und Gewissen erstellt. Die im Athlon Verkaufsexpertise aufgeführten Bilder sind Bestandteil der Fahrzeugbeschreibung, hinsichtlich der Ausstattung und des Fahrzeug-zustandes.



Serienausstattung

- FordPass Connect inkl. eCall
- Akustischer Fußgängerschutz (Außensound, AVAS)
- Anhängerkupplung Vorbereitung
- Antriebsart: Heckantrieb
- Ausstattungs-Paket: Ford Co-Pilot 360
- Außenspiegel elektr. verstell- und heizbar
- Diebstahl-Warnanlage
- Elektr. Bremskraftverteilung
- Fahrassistenz-System: aktiver Park-Assistent Plus, Ein- und Auspark-Funktion und teilautomatisierter Fahrzeugführung
- Fahrassistenz-System: Fernlichtassistent (Scheinwerfer mit Abblendautomatik)
- Fahrassistenz-System: Post-Collision-System
- Ablagetasche an Vordersitzlehnen
- Fußmatten Velours
- Heckleuchten LED
- HV-Batterie 75 kWh
- Staub- und Pollenfilter
- Intelligent Protection System (IPS)
- Körper 5-türig
- Kindersicherung elektrisch
- Kombiinstrument Digitalanzeige 10,2 Zoll
- Kopfstützen hinten mechan. verstellbar (3 Stück)
- Lackierung Absolute Black Metallic
- Zentralverriegelung mit Fernbedienung
- Leseleuchten im Fond
- Mittelarmlehne hinten
- Parkbremse elektrisch mit Auto-Hold-Funktion
- Radstand 2984 mm
- Reifendruck-Kontrollsystem
- Scheibenwischer mit Regensensor
- Servolenkung elektrisch
- Sitzheizung vorn
- Sonnenblende rechts mit Spiegel (beleuchtet)
- Airbag Beifahrerseite abschaltbar
- Anhänger-Stabilisierungs-Programm (TSA)
- Anti-Blockier-System (ABS)
- Audio-Navigationssystem Ford SD (mit Ford SYNC 4 und Touchscreen-Farbdisplay)
- Außenspiegel elektr. anklappbar
- Dachhimmel Stoff
- Eco-Anzeige für verbrauchsoptimiertes Fahren (EcoCoach)
- Elektromotor 198 kW (cont. 100 kW)
- Fahrassistenz-System: Auffahrwarnsystem
- Fahrassistenz-System Notbrems-Assistent
- Fensterheber elektrisch vorn + hinten mit Komfortschließung
- Frontscheibe heizbar
- Getriebe für Elektrofahrzeug
- Heckspoiler
- Induktionsladeschale für mobile Endgeräte
- Innenspiegel mit Abblendautomatik
- Isofix-Aufnahmen für Kindersitz
- KeyFree-System
- Klimaautomatik 2-Zonen
- Komfortsitze vorn
- Kopfstützen vorn 4-fach verstellbar
- Ladekabel mit Typ 2-Stecker (Mode 3)
- Lenkrad heizbar
- LM-Felgen
- My Key (2. Fahrzeugschlüssel programmierbar)
- Parkpilotsystem vorn und hinten
- Reifen-Reparaturkit
- Rücksitzlehne geteilt/klappbar (6040)
- Scheinwerfer LED
- Sitzbezug / Polsterung: Kunstleder
- Sonnenblende links mit Spiegel (beleuchtet)
- Steckdose (12V-Anschluß) im Koffer-/Laderaum

- | | |
|--|--|
| <ul style="list-style-type: none">• USB-Anschluss• WLAN-Hotspot | <ul style="list-style-type: none">• Verglasung hinten abgedunkelt (Privacy Glass)• Lenkrad (Kunstleder) |
|--|--|

Wir weisen darauf hin, dass die Ausstattungsmerkmale dieser VIN Abfrage nur zu Ihrer Information dienen. Abweichungen sind in Einzelfällen möglich. Basisgrundlage für die Gebotsabgabe, sind in der Bietersoftware aufgeführten Ausstattungsmerkmale. Für einen Defekt von verborgen gebliebenen Schäden im Hinblick auf Elektronik und Mechanik, kann aufgrund des Tatbestandes gewerblicher Handel keine Haftung übernommen werden.

Durchgeführte Technikprüfung

Klimaanlage:	Eine Funktion der Klimaanlage wurde zum Besichtigungszeitpunkt festgestellt.
Lichtanlage:	Die Lichtanlage war zum Besichtigungszeitpunkt in Ordnung.
Motorlauf:	Ein Probelauf des Motors konnte nicht durchgeführt werden *Elektroantrieb
Hinweis:	*

Schaden



Karosserie außen

	Bauteil	Schaden
1.	Stoßfänger Vorne	Steinschlag
2.	Tür Vorne - Links	Kratzer
3.	Heckklappe	Kratzer
4.	Tür Hinten - Rechts	Kratzer
5.	Kotflügel Vorne - Rechts	Steinschlag



Sonstiges

	Bauteil	Schaden
6.	Wartungsnachweis	Fehlt
7.	Bordmappe	Fehlt
8.	Ladekabel	In Ordnung
9.	Sitz - Vorne - Links	Gebrauchsspuren

Wir weisen darauf hin, dass das Fahrzeug zusätzlich zu den im Bericht aufgeführten Beschädigungen alters- und laufleistungsbedingte Gebrauchsspuren aufweisen kann, wie sie im normalen Gebrauch unvermeidlich sind (kleine Beulen, Dellen, Kratzer).

Bilddokumentation



Vorne links



Vorne rechts



Hinten links



Hinten rechts



Kombiinstrument



Mittelkonsole



Innen



Kofferraum



Kilometerstand



Felgen



Motorraum



Schlüssel



Sonstiges



Klimaanlage



Tankdeckel



Windschutzscheibe



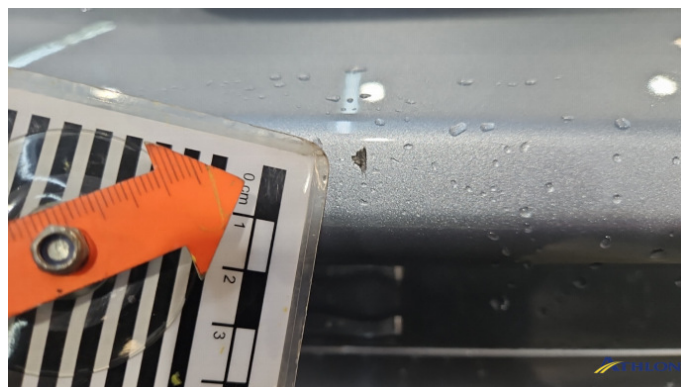
Bereifung



1. Stoßfänger Vorne
Steinschlag



2. Tür Vorne - Links
Kratzer



3. Heckklappe
Kratzer



3. Heckklappe
Kratzer



4. Tür Hinten - Rechts
Kratzer



5. Kotflügel Vorne - Rechts
Steinschlag



8. Ladekabel
In Ordnung



9. Sitz - Vorne - Links
Gebrauchsspuren